



# L'impuls de la bicicleta als municipis de Barcelona

Àrea de Medi Ambient de la Diputació de Barcelona

*Maria Llorens Baucells  
Salvador Fuentes Bayó  
Ferran Vallespinós Riera*





# EL PACTE D'ALCALDES I ALCALDESSES

## Covenant of Mayors



Iniciativa de la UE sorgida el 2008 en el marc de la Setmana Europea de l'Energia Sostenible.

Eina per implicar els governs locals en el compliment dels objectius contra el canvi climàtic de la UE:

### **20/20/20 l'any 2020**

reducció del **20%** dels GEH

incrementant en un **20 %** l'eficiència energètica

i amb una contribució d'un **20 %** d'energies renovables



# EL PACTE D'ALCALDES I ALCALDESSES

## A QUÈ ES COMPROMET EL MUNICIPI ?



A superar la reducció d'emissions de GEH en més d'un 20% l'any 2020, en els àmbits on té competència

A elaborar, en el termini d'un any, un PAES que inclogui un inventari d'emissions i un Pla d'Acció.

A presentar cada dos anys un informe de seguiment del PAES a la Direcció General de Transport i Energia de la CE

A organitzar activitats dedicades a l'energia i al Pacte

# EL SUPORT DE LA DIPUTACIÓ

## EL SUPORT AL PAES

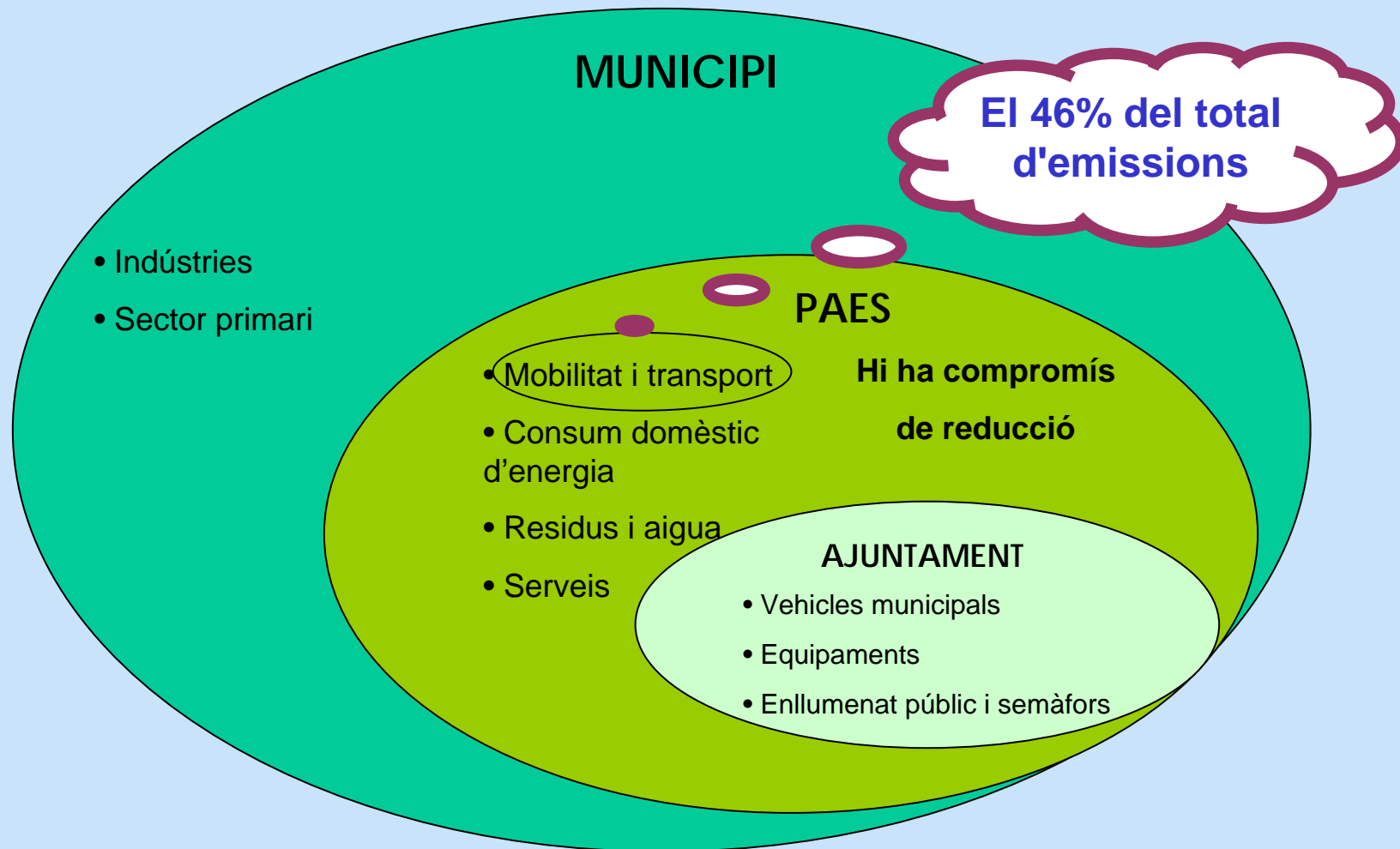


L'Àrea de Medi Ambient ofereix suport tècnic i econòmic als municipis per redactar el PAES. El període 2008-2010 hi destina 2,5 M €

També proporciona suport per fer el seguiment i l'avaluació del PAES i per organitzar accions de comunicació en el context de la Setmana de l'Energia

**120** municipis en procés de redacció de **PAES**,  
amb una població de **4.600.000** h (des 2009)

# EL PAES ELS ÀMBITS D'ACTUACIÓ



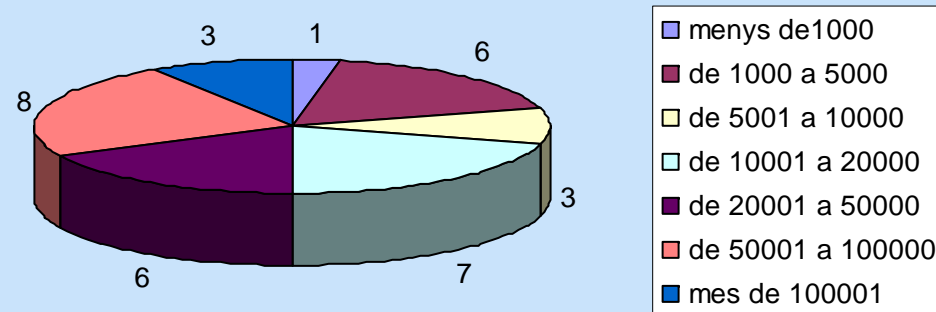
## Accions per impulsar la bicicleta ( Buidatge dels plans d'acció PAES de 34 municipis)

Implantació carrils bici	26%
Aparcaments	10%
Bicicleta Pública	17%
Pla integral de la bicicleta	14%
Campanyes de promoció	18%
Bicicletes pels treballadors municipals	15%

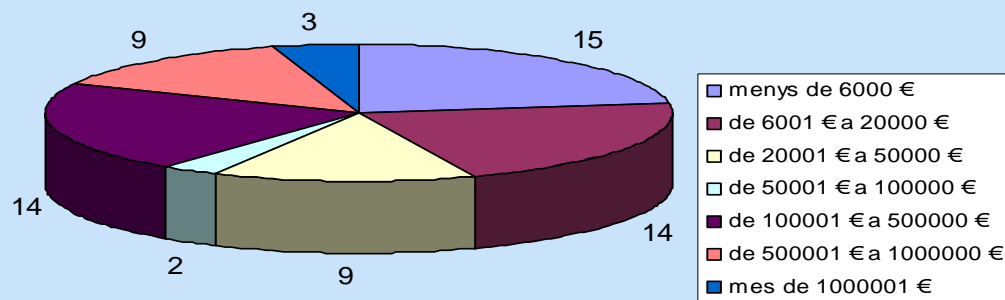


# EL COMPROMÍS DE REDUCCIÓ PAES. ÀMBIT BICICLETA

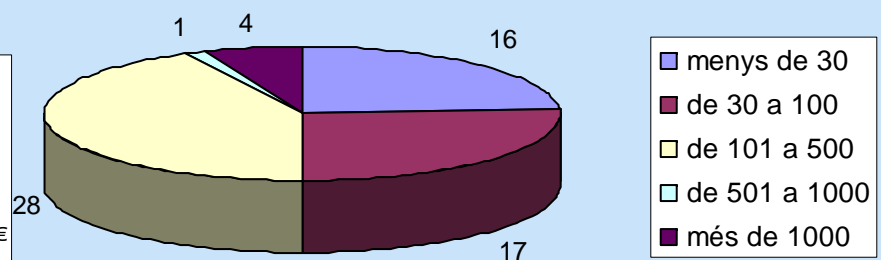
Poblacions amb PAES acabat i accions proposades de bicicleta segons nombre d'habitants n=34



Inversió en euros àmbit bicicleta segons accions PAES  
n=66. Total 17.617.000 €



30.891 Tn/any de CO2eq estalviades en accions PAES  
àmbit bicicleta. n=66



# L'exemple dels treballadors municipals

## Polícia local amb bicicleta ( inici 2008)



any	Nº bicis	Nº munic.
2008	26	13
2009	35	15
2010	2	1
<b>Total</b>	<b>63</b>	<b>29</b>





# L'exemple dels treballadors municipals

**Potenciar les patrulles ciclistes:**

**Espais on patrullar: Medi urbà,  
Medi litoral, Espais fluvials,  
Carrils bici, Vies verdes, Parcs  
urbans, Zones rurals,...**

**Acompanyament en  
esdeveniments i educació viària**



# L'exemple dels treballadors municipals

## Tècnics i Serveis municipals amb bicicleta (inici 2009)



any	Nº bicis	Nº munic.
2009	12	6
2010	3	3
<b>Total</b>	<b>15</b>	<b>9</b>



## Conclusions

- La promoció de l'ús de la bicicleta pot contribuir significativament a la reducció de GEH: no menys de 30.000 Tn/any en funció dels PAES ja enlestits.
- La despesa comparativa per tona de reducció és clarament inferior en la promoció de la bicicleta que en altres mesures d'energies renovables o eficiència energètica
- les polítiques de mobilitat sostenible al voltant de l'ús de la bicicleta són fonamentals en la lluita contra el canvi climàtic.
- Els governs locals han de donar exemple en els seus propis serveis i així crear hàbits positius entre els ciutadans, especialment els més menuts.

